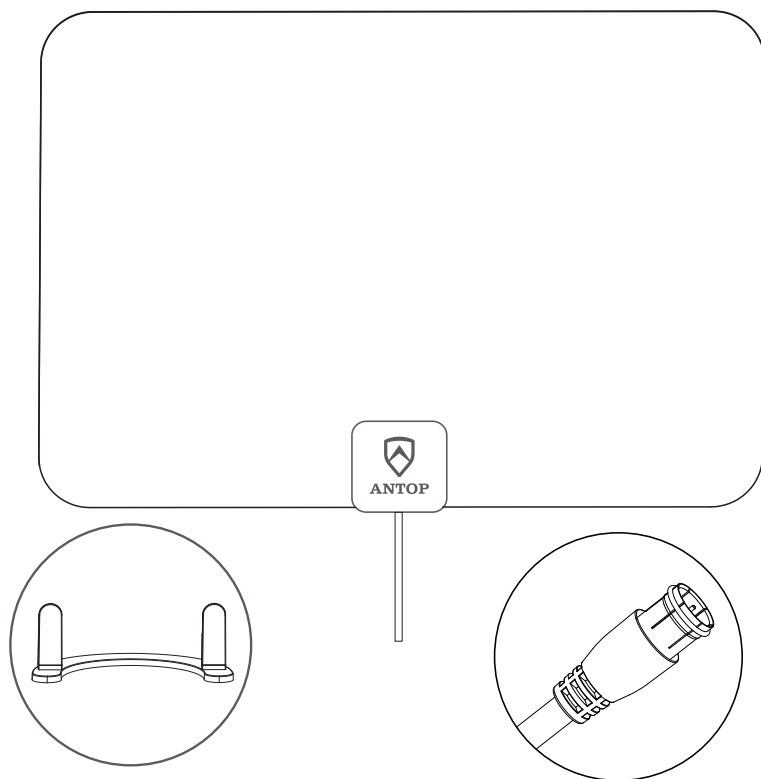


# 超薄型、超軽量 室内HDTVアンテナ



# 説明書

超薄型屋内HDTVアンテナ AT-JP127は屋内のどこでも使用できます。(自宅で、あるいはモバイルホーム、RVでさえ)。

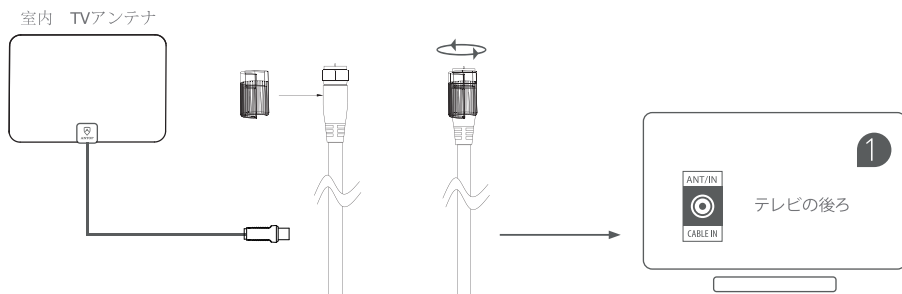
ANTOPの新世代デジタル技術の採用により、アンテナを様々な場所に設置でき、優れたデジタル受信を行うこともできます。

下記は室内用の取扱説明書です。お正しく安全にお使い頂く為に、お取り扱いの前に必ず「取扱説明書」をよくお読みください。

**注意:**送信塔向けの高い場所に設置してより良い受信ができます。できるだけ高い場所に設置してください。アンテナとテレビ局の送信機に明確な経路があるようにすることをお勧めします。木、建物、山などは、任意のアンテナの性能に影響を与える可能性があります。ご了承ください。

## 1.接続

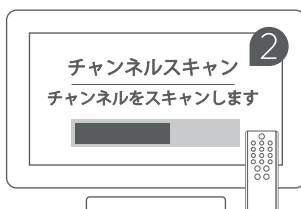
同軸ケーブルをテレビとコンバータボックスの後ろにあるANTENNA/CABLE INのコネクタに接続してください。



「Fコネクタ アシスタント」を付属して、コネクタを押し込んでケーブルをTV /アンテナに簡単に接続できます。

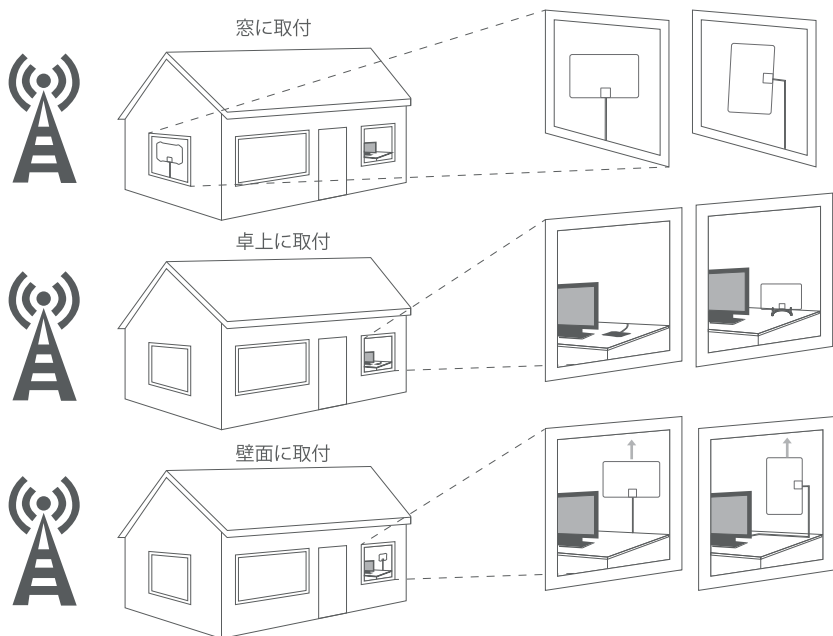
## 2.設定とスキャン

テレビのセットアップメニューで、モードを「アンテナ」、あるいは「エア」に設定して、テレビを「スキャン」にしてチャンネルを検索してください。



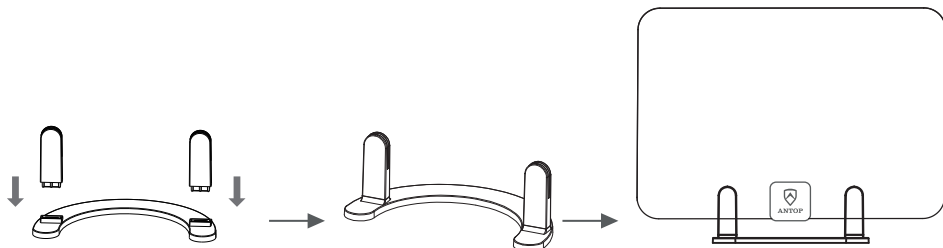
### 3.場所と配置

アンテナを取り付ける前に、複数の場所でアンテナをテストして信号を一番良い所を探してください。良好な受信状態になるために、送信塔に向かってより高い場所をお勧めします。



### 4.取り付け

- a. 付属の両面フォームステッカーを使ってアンテナを金属以外の構造物に固定します。
- b. アンテナは卓上設置のために付属のテーブルスタンドに取り付けることもできます。



[www.antopusa.com](http://www.antopusa.com)

1650 S. Balboa Ave, Ontario, California 91761.

**ANTOP ANTENNA INC** Tel. 1-909-947-8883 Email: [support-jp@antopantenna.com](mailto:support-jp@antopantenna.com)